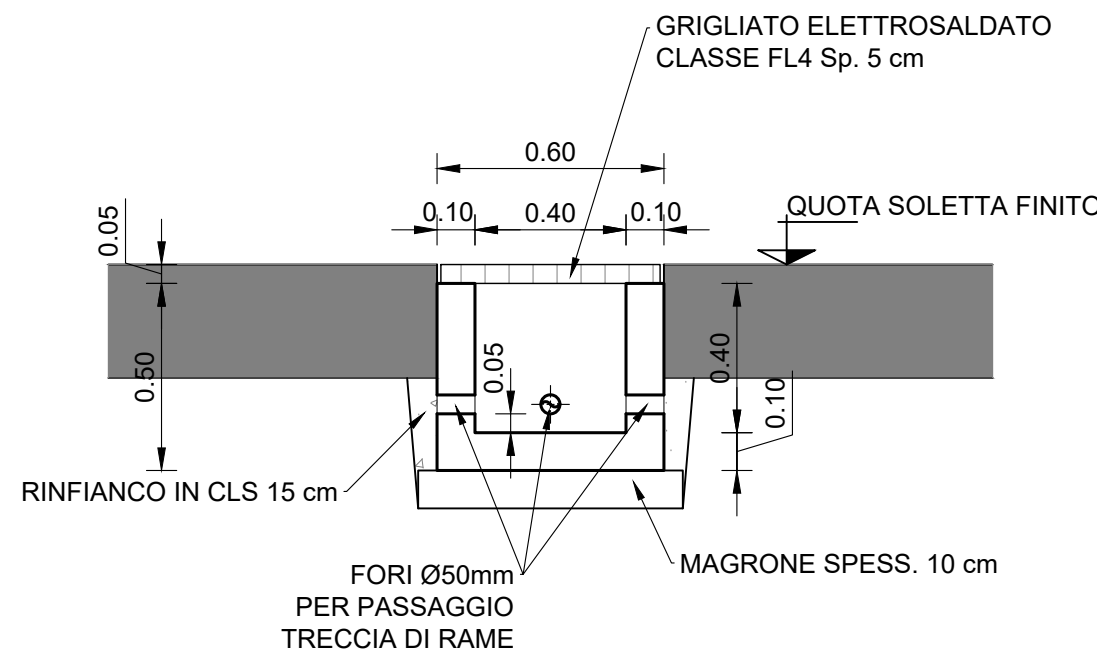
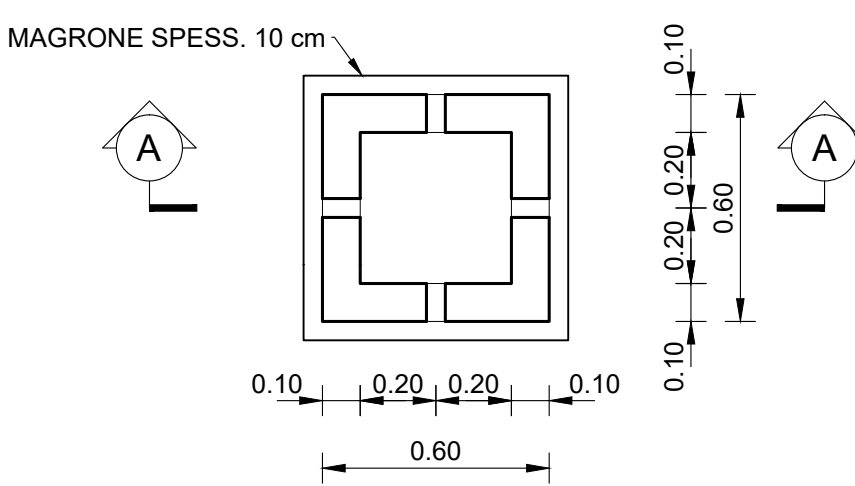


POZZETTO PREFABBRICATO TIPO '0A'  
CON GRIGLIATO ELETTROFUSO CARRABILE CLASSE  
4 TIPO POTISSIMUM" Sp. 5cm SULLE SOLETTE  
Dim. int. 0.40x0.40 altezza 0.40m

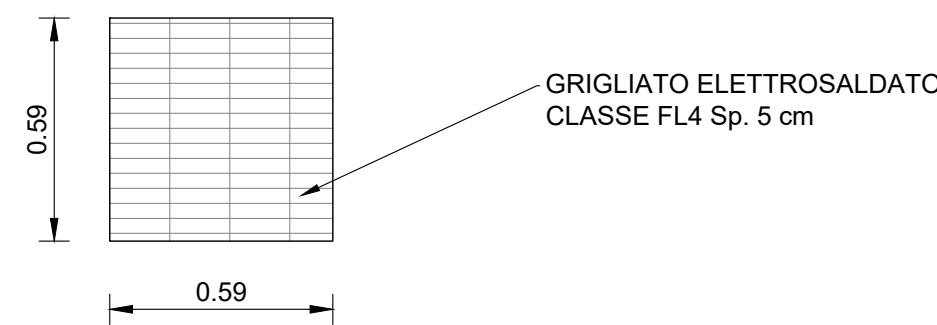
SEZIONE A-A scala 1:20



VISTA IN PIANTA



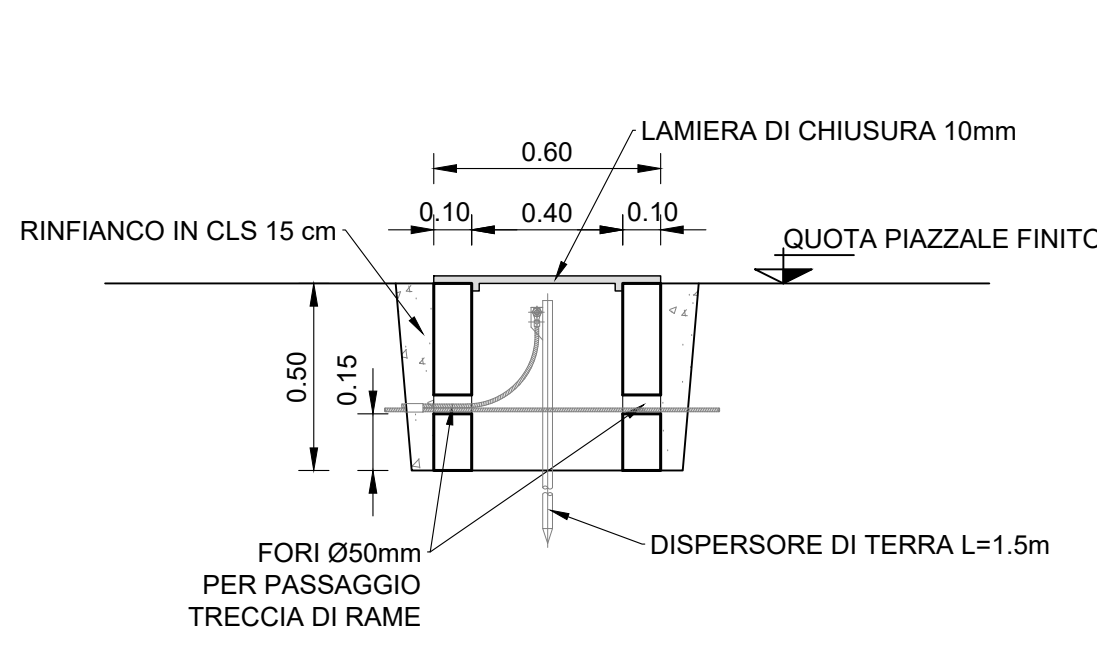
GRIGLIATO DI CHIUSURA



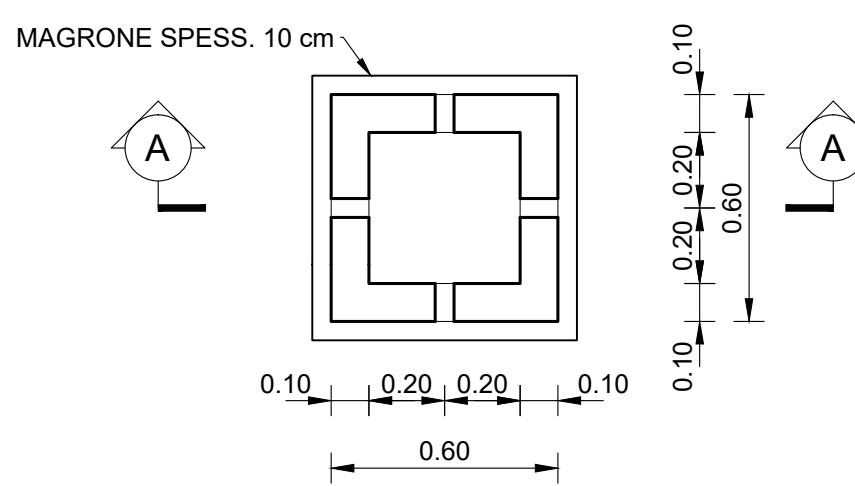
NB. LE DIMENSIONI DEL GRIGLIATO  
VANNO ADEGUATE ALLE DIMENSIONI  
DEL POZZETTO CHE VERRA  
INSTALLATO

POZZETTO PREFABBRICATO TIPO '0B'  
CON CHIUSINO IN LAMIERA SP. 10MM  
SUL PIAZZALE  
Dim. int. 0.40x0.40 altezza 0.40m

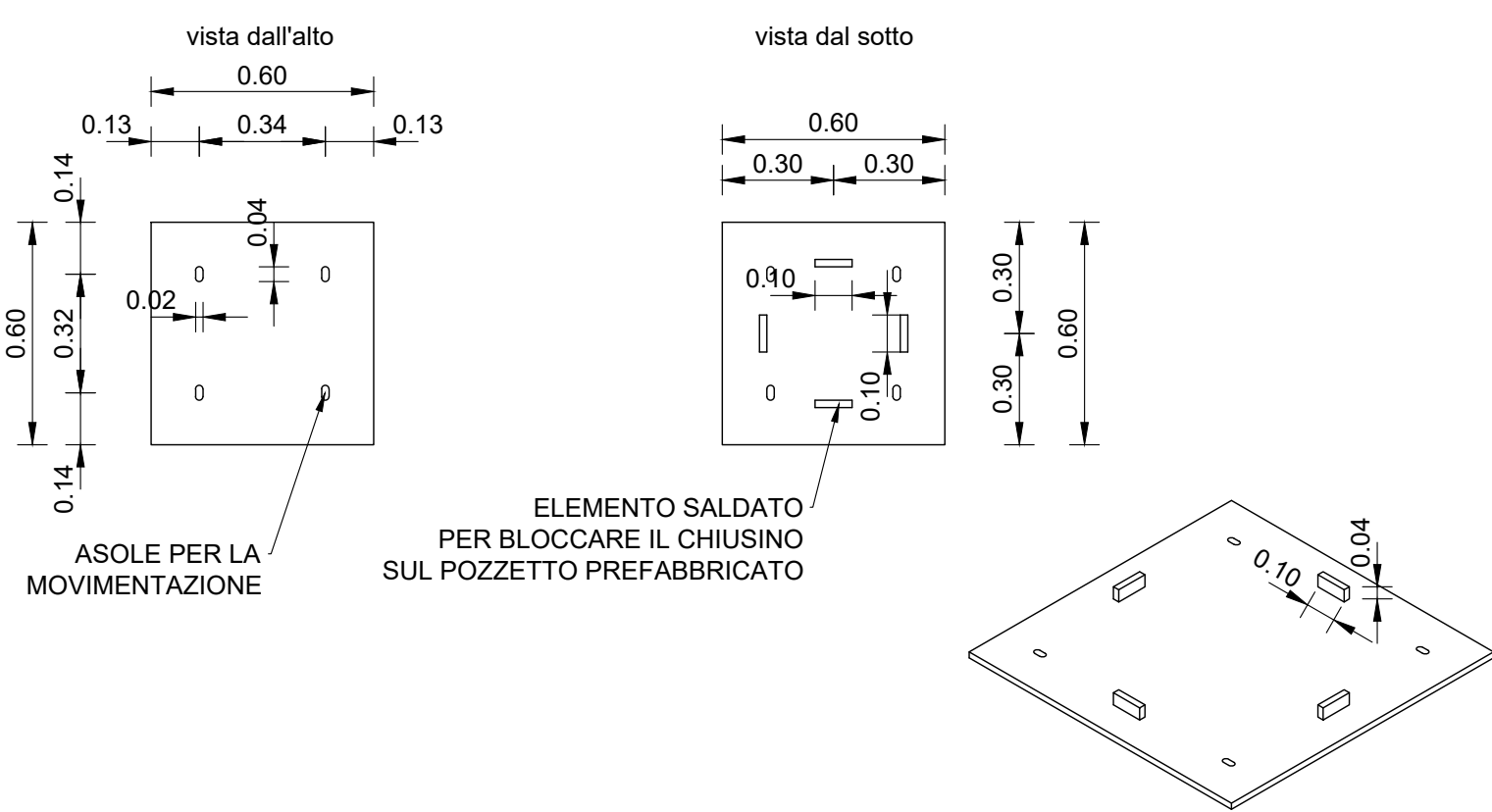
SEZIONE A-A scala 1:20



VISTA IN PIANTA



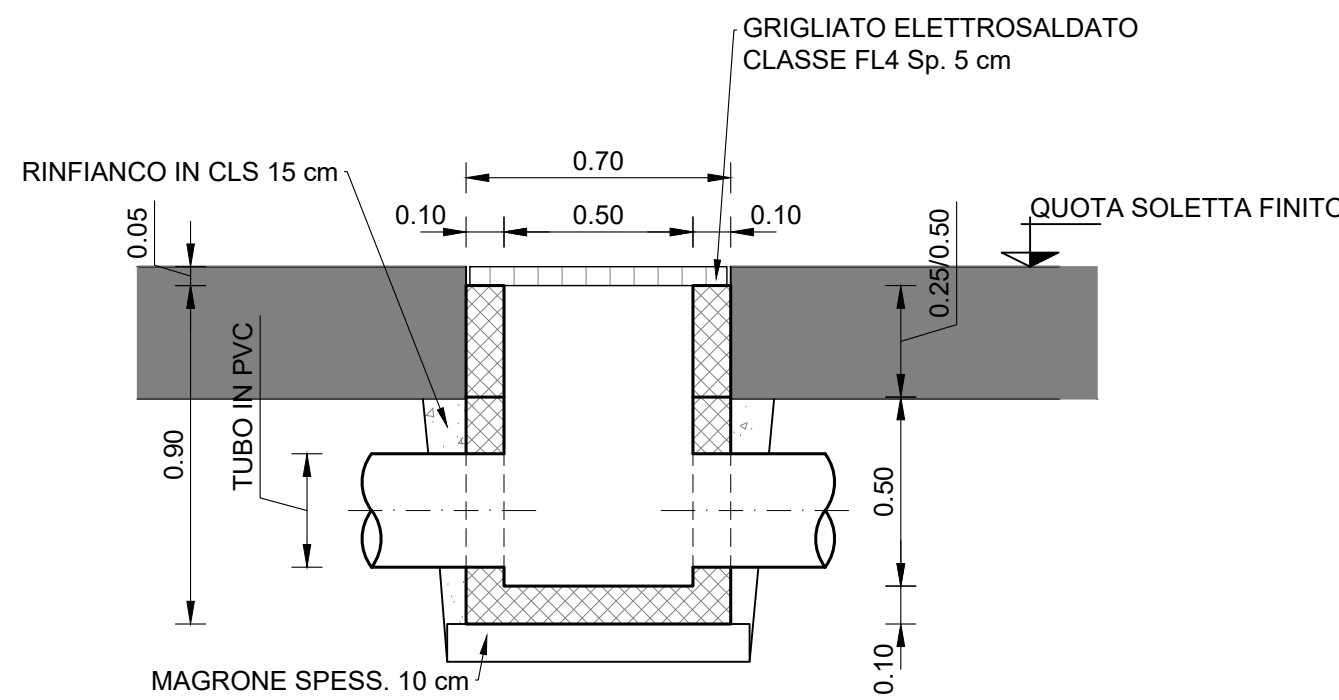
LAMIERA DI CHIUSURA



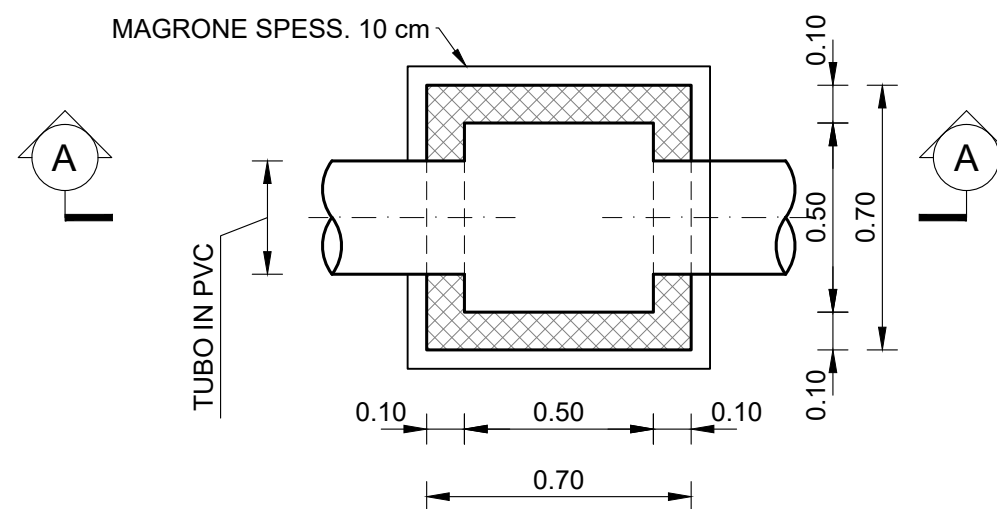
POZZETTO PREFABBRICATO TIPO '1A'  
CON GRIGLIATO ELETTROFUSO CARRABILE CLASSE  
4 TIPO POTISSIMUM" Sp. 5cm SULLE SOLETTE  
Dim. int. 0.50x0.50 altezza 0.50m + anelli 0.25/0.50m

NB. LA PROFONDITA DEI POZZETTI È DETERMINATA DALLE  
QUOTE DI FONDO TUBO DI OGNI SINGOLO TRATTO VEDI  
PROFILO IDRAULICO

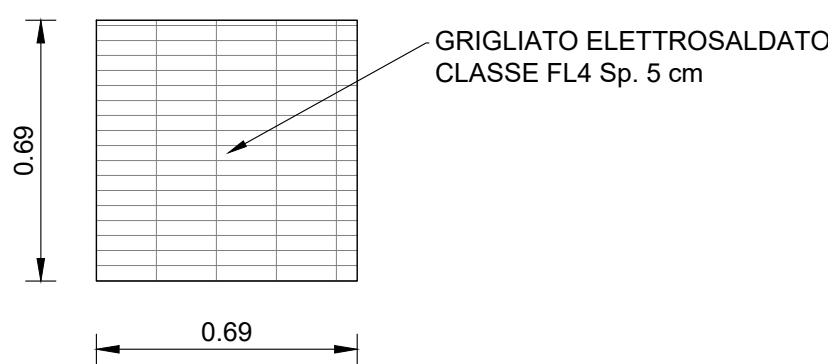
SEZIONE A-A scala 1:20



VISTA IN PIANTA



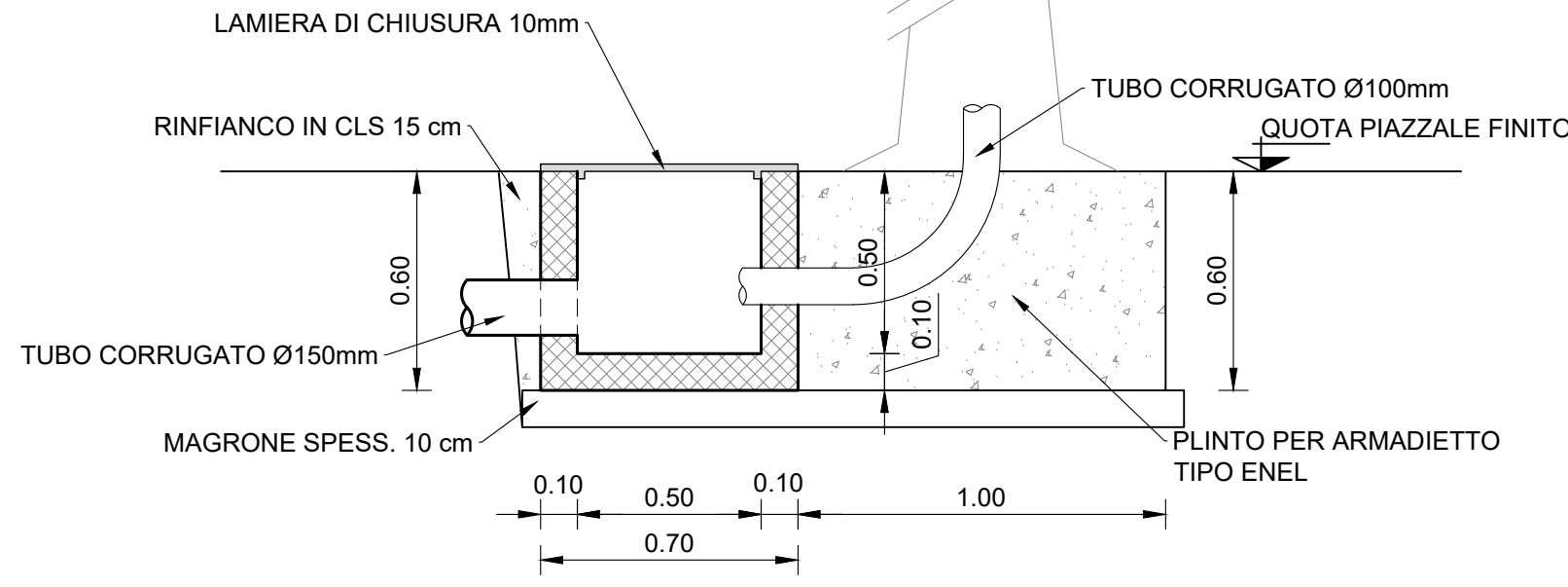
GRIGLIATO DI CHIUSURA



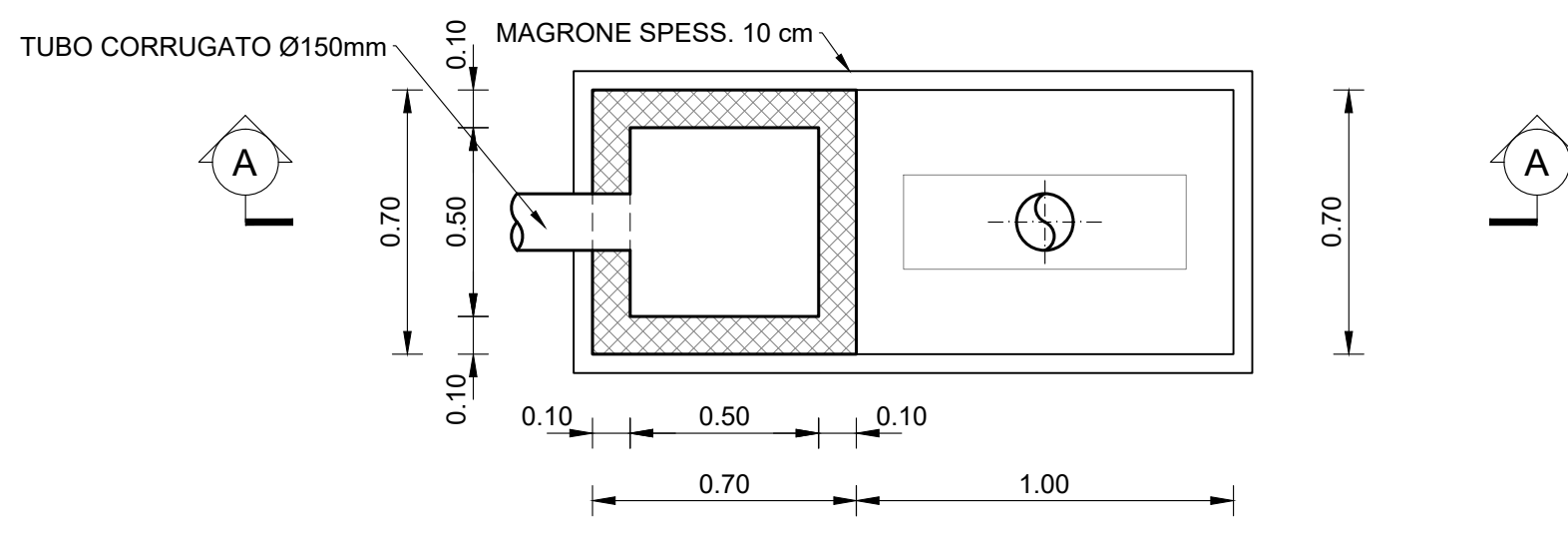
NB. LE DIMENSIONI DEL GRIGLIATO  
VANNO ADEGUATE ALLE DIMENSIONI  
DEL POZZETTO CHE VERRA  
INSTALLATO

POZZETTO PREFABBRICATO CON PLINTO TIPO '1B'  
CON CHIUSINO IN LAMIERA SP. 10MM  
SUL PIAZZALE  
Dim. int. 0.50x0.50 altezza 0.50m

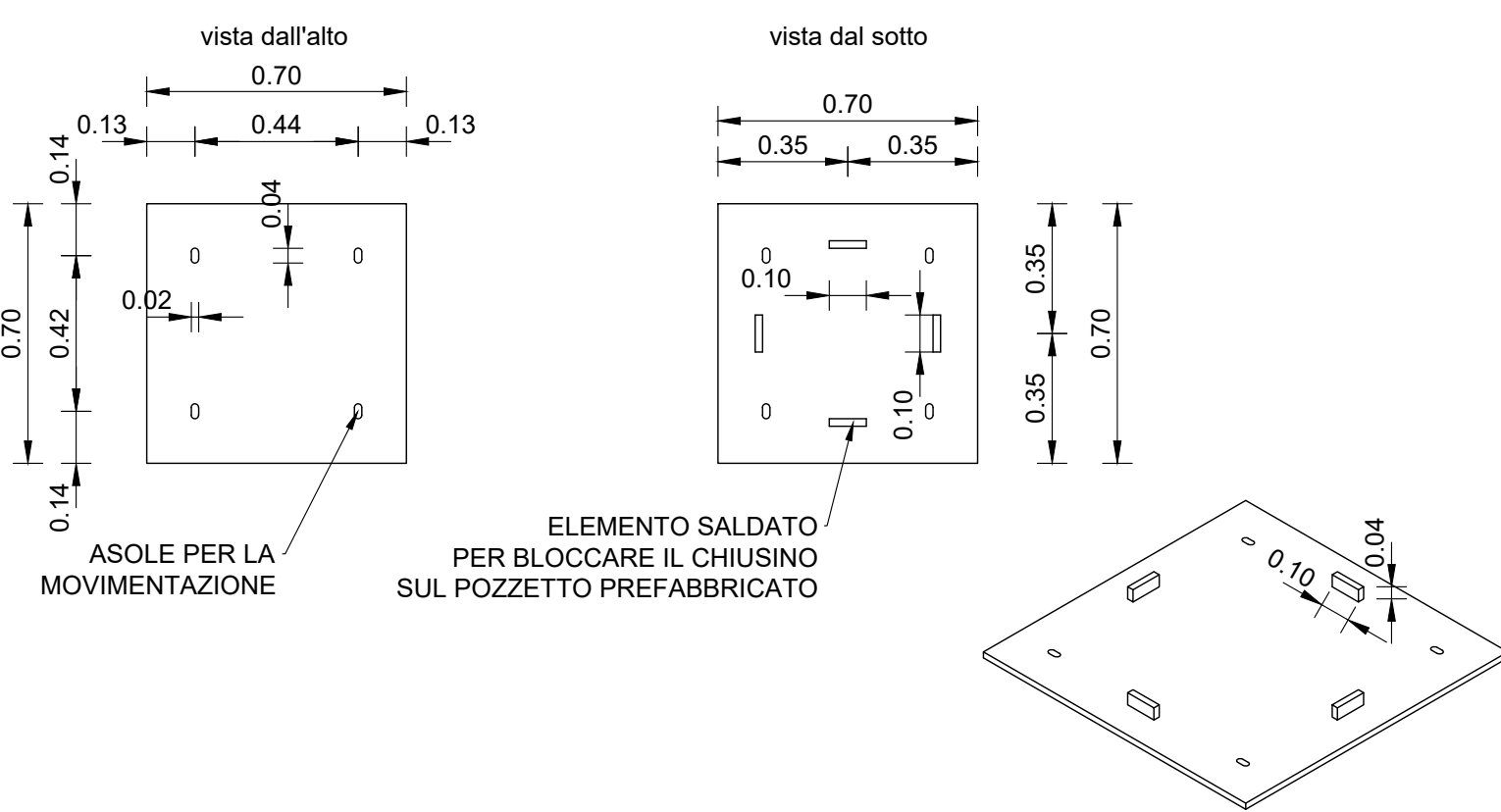
SEZIONE A-A scala 1:20



VISTA IN PIANTA

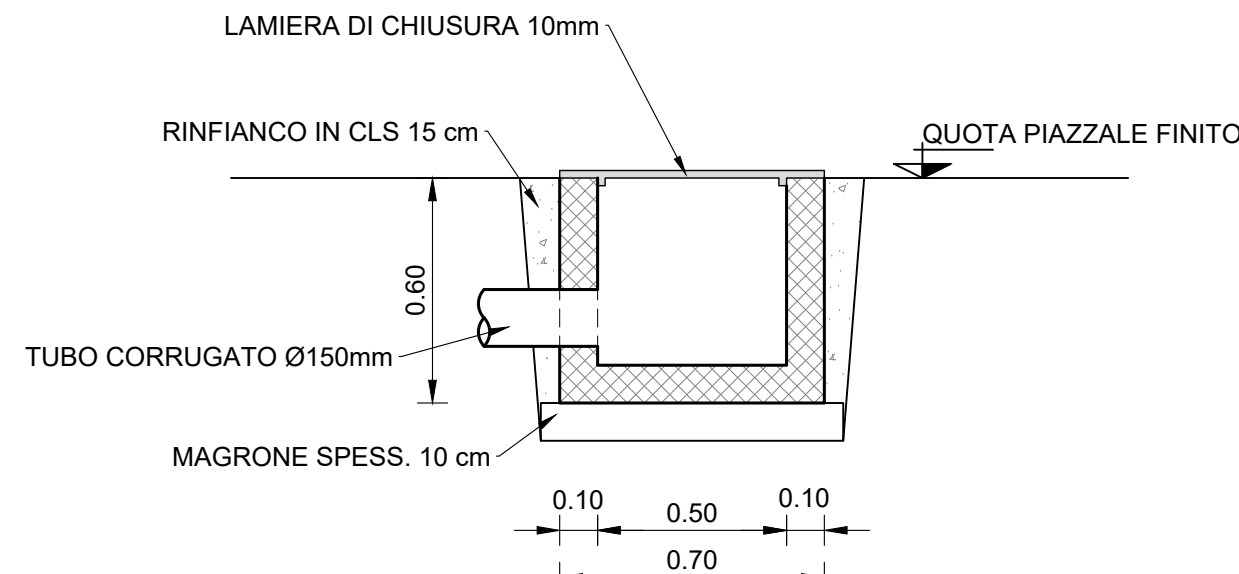


LAMIERA DI CHIUSURA

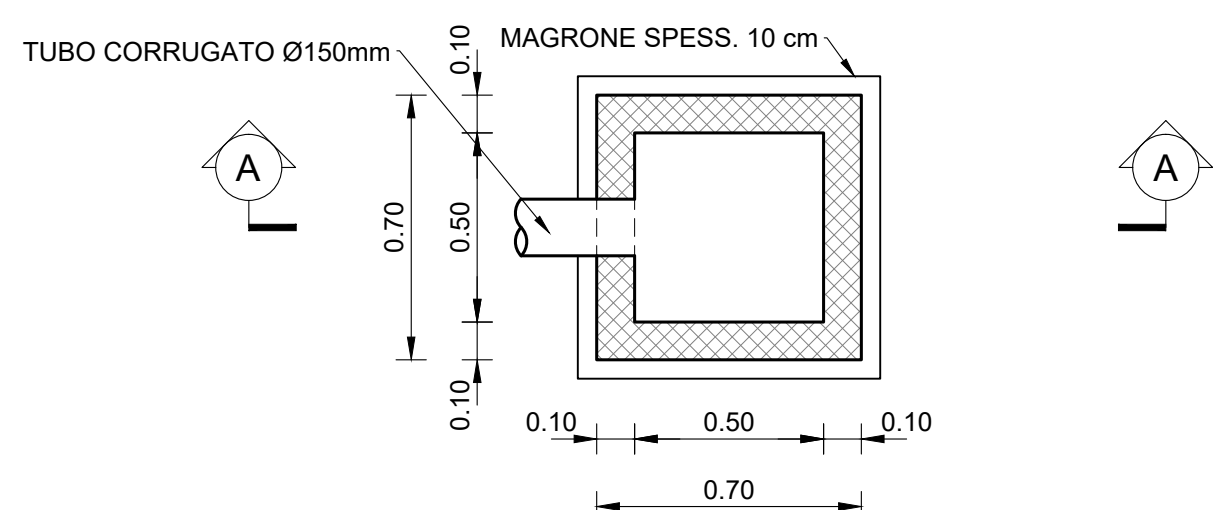


POZZETTO PREFABBRICATO TIPO '1C'  
CON CHIUSINO IN LAMIERA SP. 10MM  
SUL PIAZZALE  
Dim. int. 0.50x0.50 altezza 0.50m

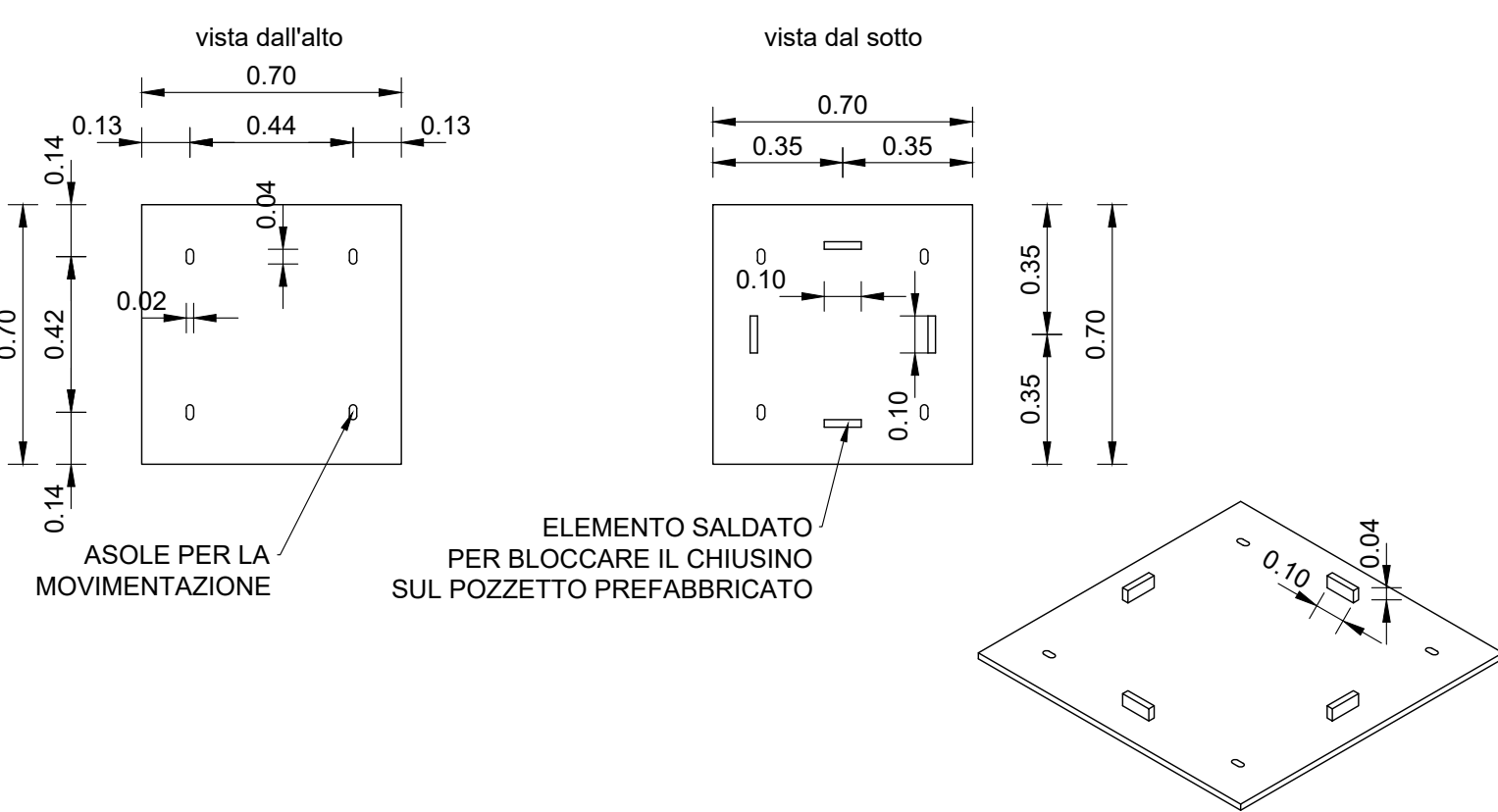
SEZIONE A-A scala 1:20



VISTA IN PIANTA

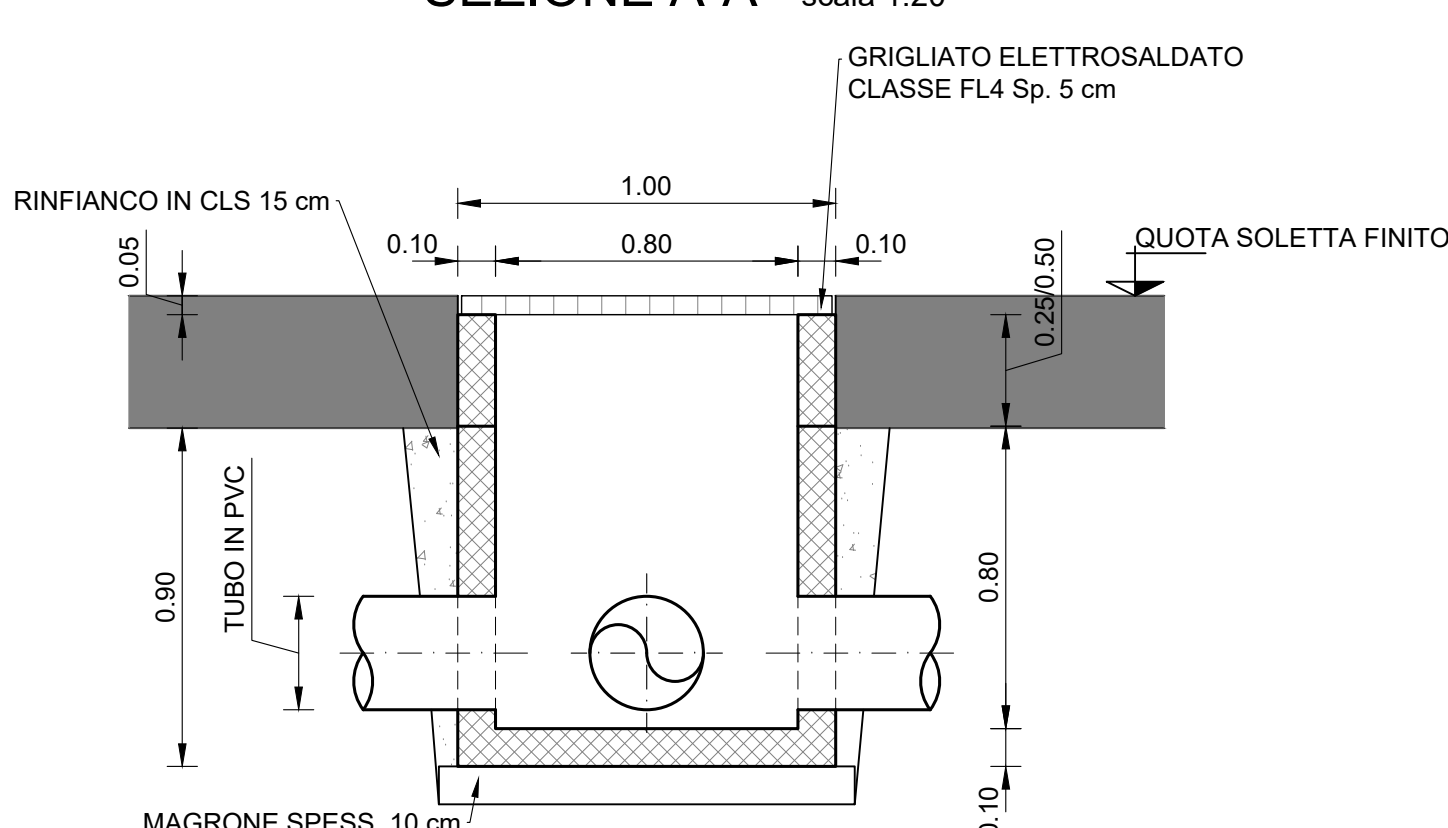


LAMIERA DI CHIUSURA

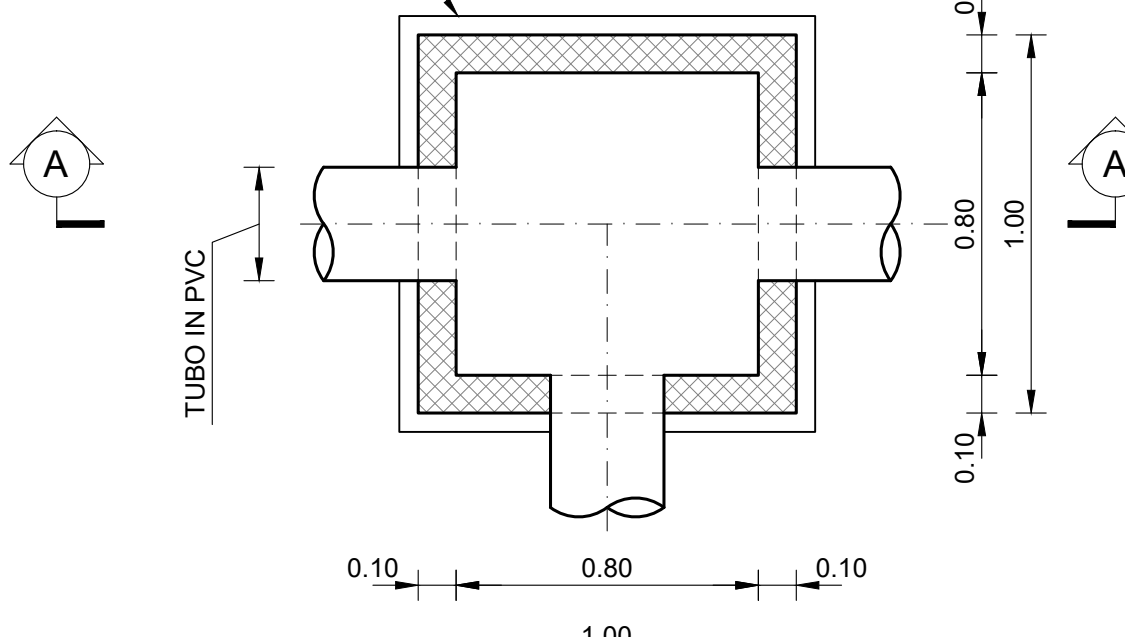


POZZETTO PREFABBRICATO TIPO '2A'  
CON GRIGLIATO ELETTROFUSO CARRABILE CLASSE  
4 TIPO POTISSIMUM" Sp. 5cm SULLE SOLETTE  
Dim. int. 0.80x0.80 altezza 0.80m + anello 0.25/0.50m

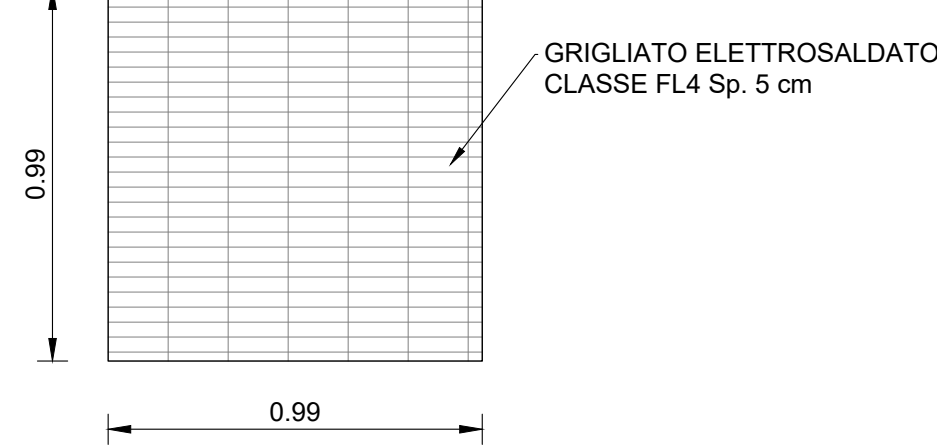
SEZIONE A-A scala 1:20



VISTA IN PIANTA



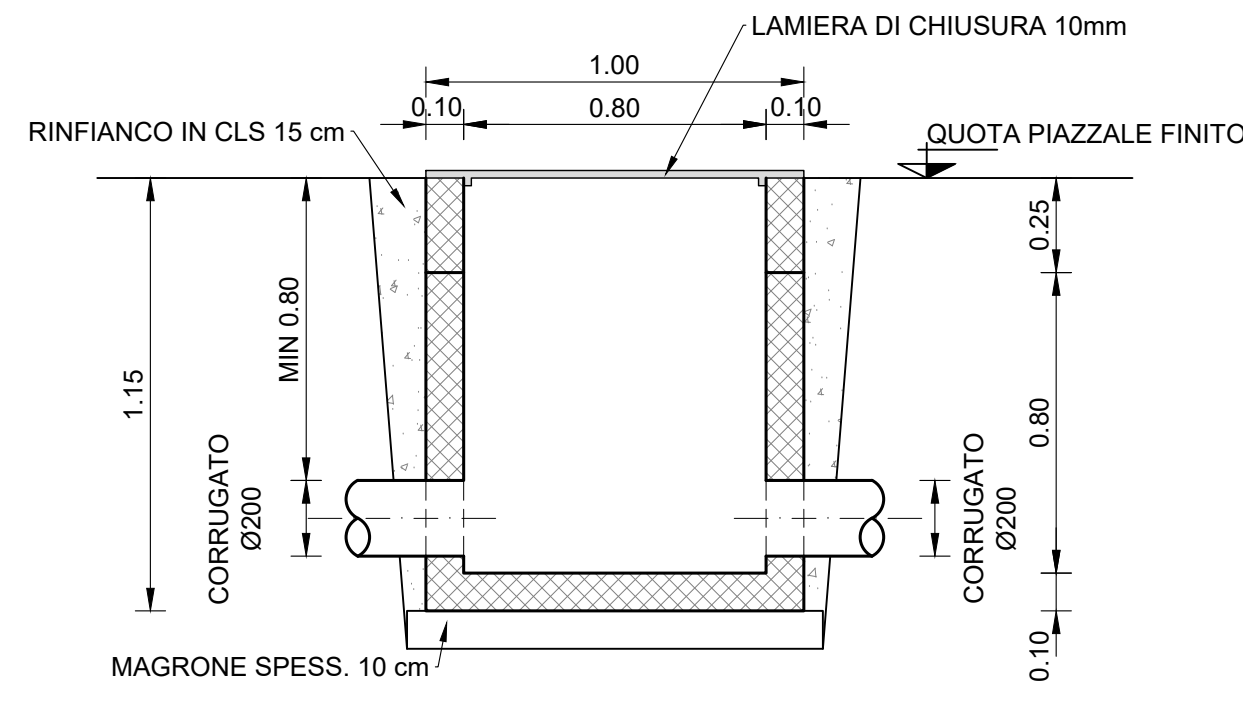
GRIGLIATO DI CHIUSURA



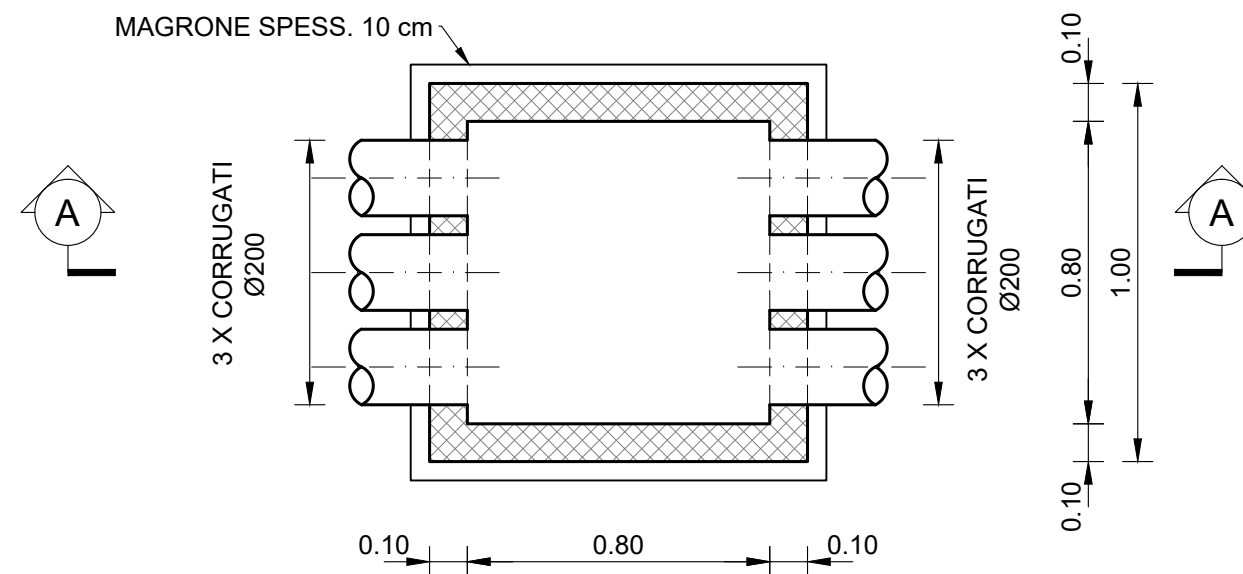
NB. LE DIMENSIONI DEL GRIGLIATO  
VANNO ADEGUATE ALLE DIMENSIONI  
DEL POZZETTO CHE VERRA  
INSTALLATO

POZZETTO PREFABBRICATO TIPO '2B'  
CON CHIUSINO IN LAMIERA SP. 10MM  
SUL PIAZZALE  
Dim. int. 0.80x0.80 altezza 0.80m + anello 0.25m

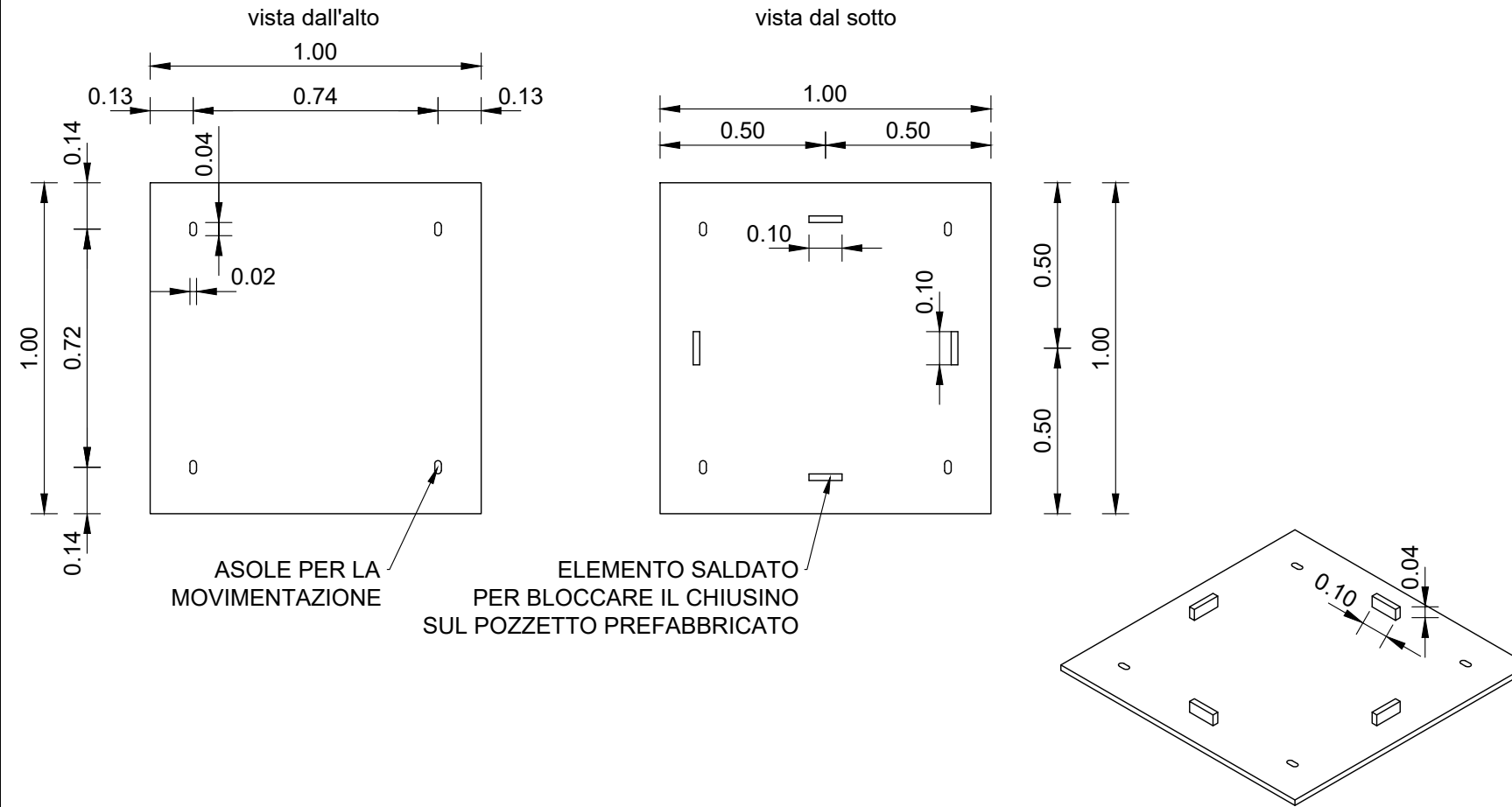
SEZIONE A-A scala 1:20



VISTA IN PIANTA

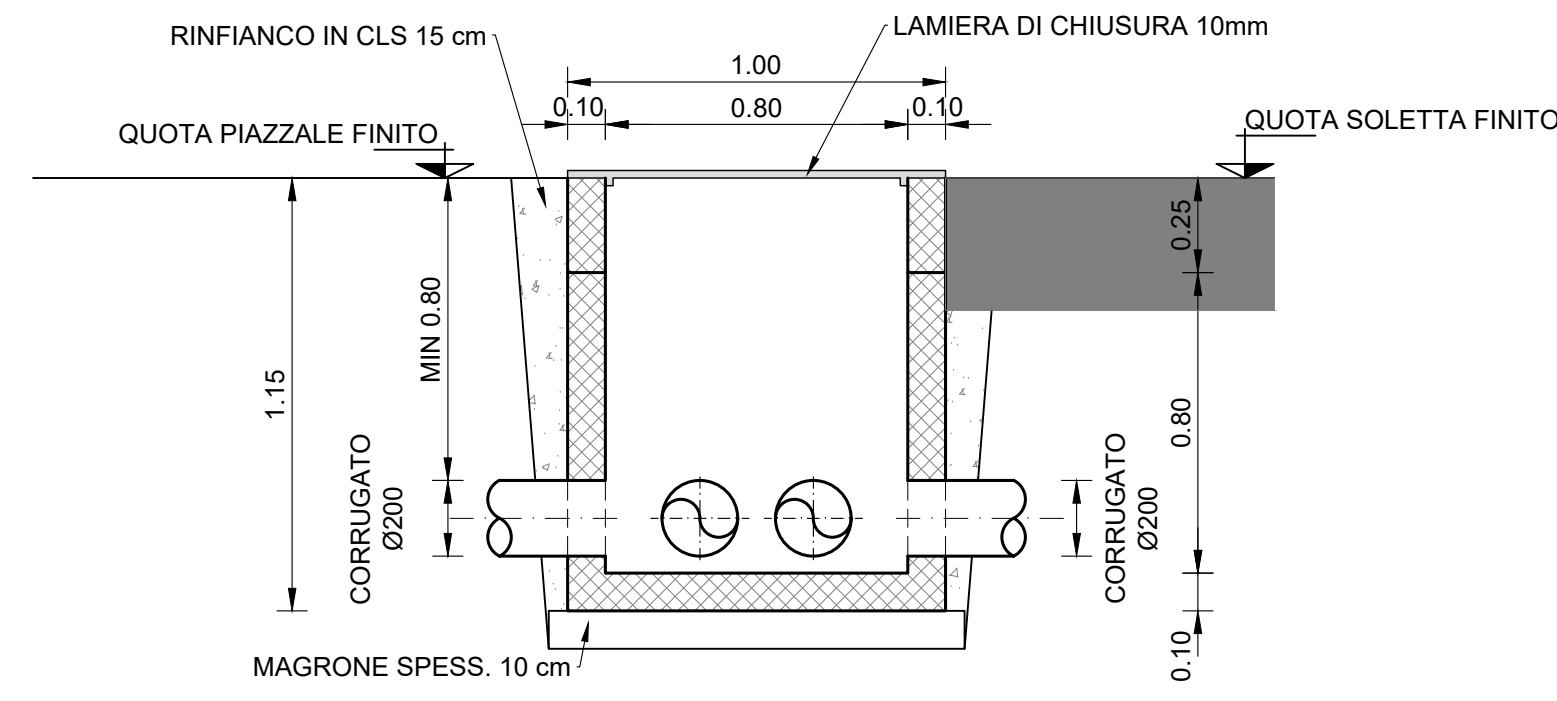


LAMIERA DI CHIUSURA

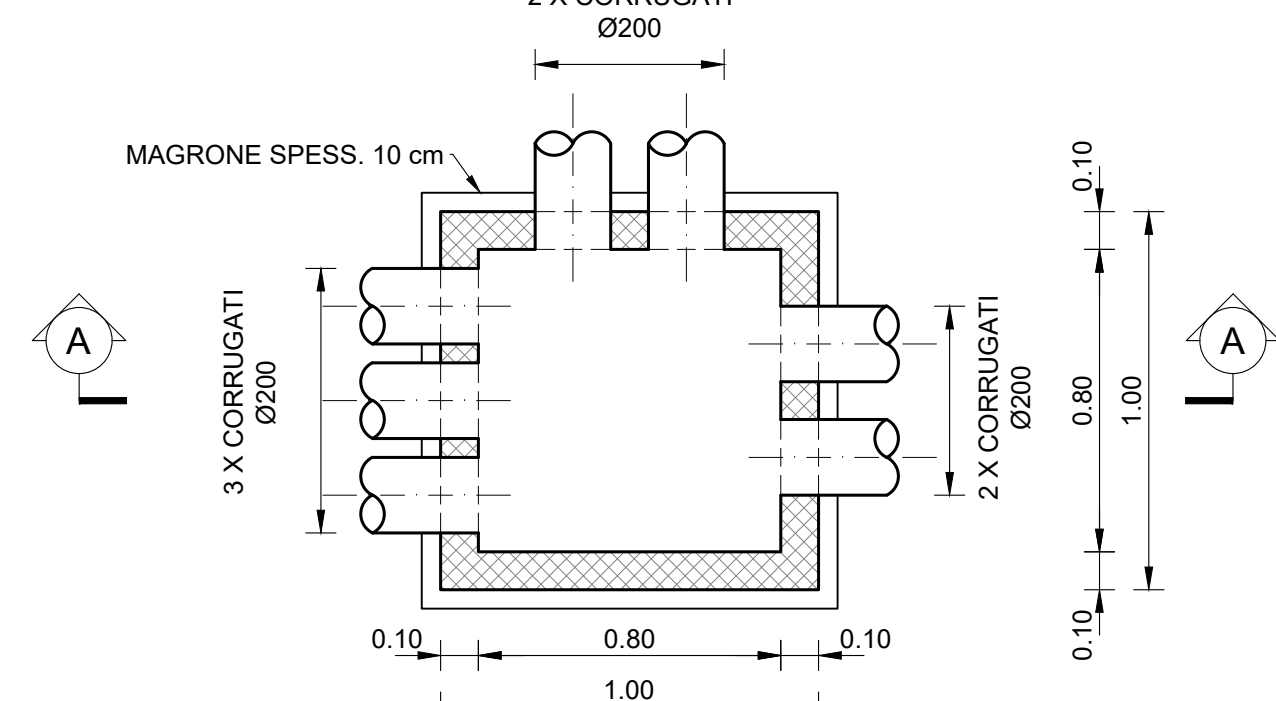


POZZETTO PREFABBRICATO TIPO '2C'  
CON CHIUSINO IN LAMIERA SP. 10MM  
SUL PIAZZALE  
Dim. int. 0.80x0.80 altezza 0.80m + anello 0.25m

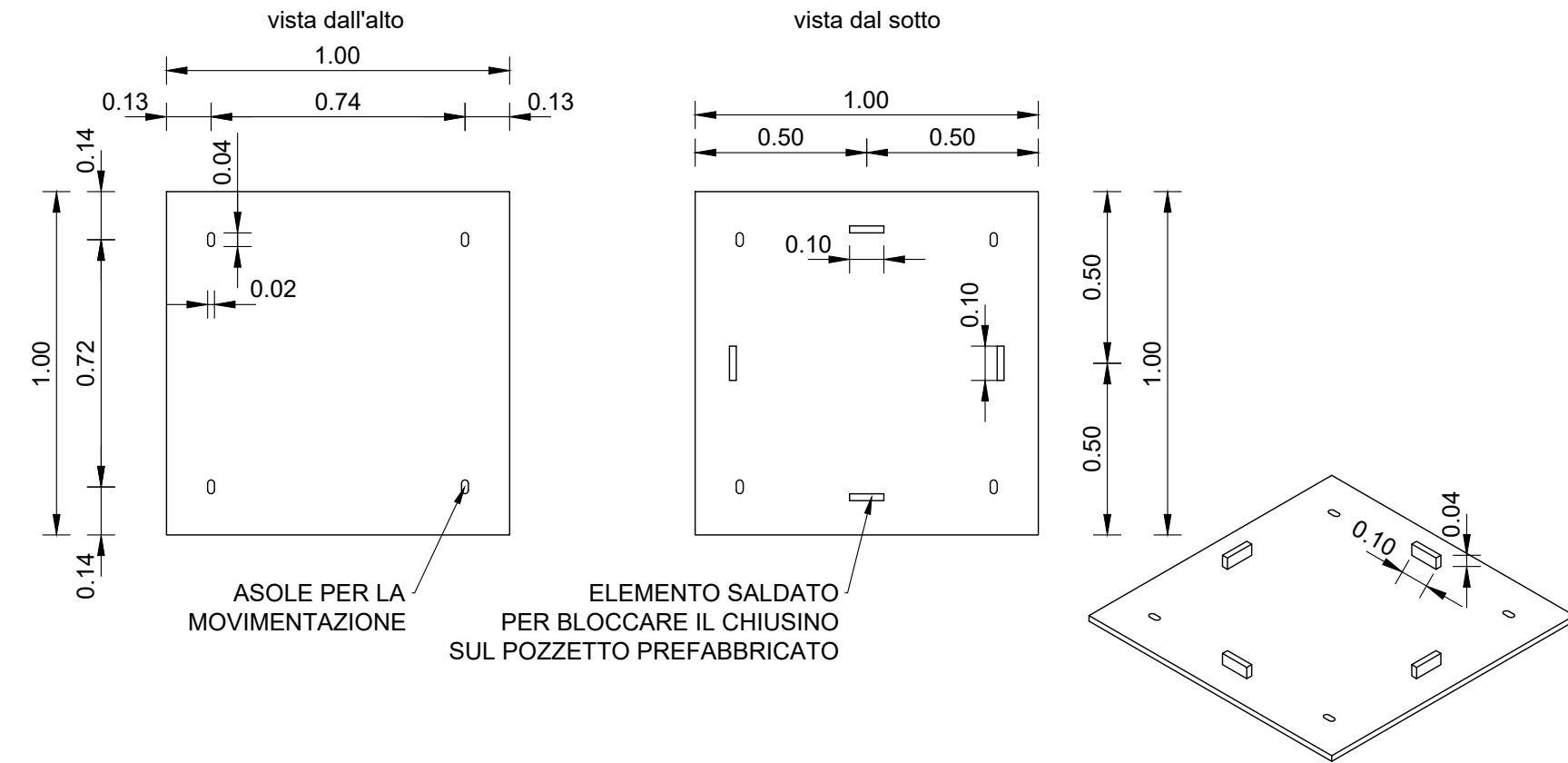
SEZIONE A-A scala 1:20



VISTA IN PIANTA



LAMIERA DI CHIUSURA



NOTE E MATERIALI			
CALCESTRUZZO			
Per strutture di sottofondazione:	Rck>=150 kg/cm <sup>2</sup> - C12/15		
Per strutture di fondazione:	Rck>=300 kg/cm <sup>2</sup> - C25/30		
Per muri di elevazione:	Rck>=300 kg/cm <sup>2</sup> - C25/30		
CLASSE DI ESPOSIZIONE:			
ambiente bagnato	strutture idrauliche	XC2	
	fondazioni e strutture interrate		
	Rapporto Acqua-Cemento max	0.60	
CLASSE DI CONSISTENZA:			
Fondazioni -		S3	
Travi - Muri		S4	
COPRIFERRO:			
Pareti	>= 3.0cm		
Travi	>= 3.0cm		
Fondazioni	>= 4.0cm		
ACCIAIO			
Strutture Ordinarie:	B450C (ex FeB 44K - fyk >= 4300 Kg/cm <sup>2</sup> )		
Reti elettrosaldate:	B450C (ex FeB 44K - fyk >= 4300 Kg/cm <sup>2</sup> )		
Profili-Barre-Platti-Lamiere:	S275JR (ex Fe 430 - fyk >= 2750 Kg/cm <sup>2</sup> )		
Grigliati:	S235JR (ex Fe 360 - fyk >= 2350 Kg/cm <sup>2</sup> )		
UNIONE CON BULLONI			
Classe Vite:	8.8		
Classe Bullone:	8.8		
RIVESTIMENTO E PROTEZIONE			
Profili-Barre-Platti-Lamiere:	vernice antiruggine		
Grigliati:	zincatura a caldo		
MURATURA			
Matta:	Classe: M3 - Tipo: Bastarda		
Composizione:	Cemento(1); Calce idraulica(1); Sabbia(5)		
ELEMENTI RESISTENTI: SEMIPINI IN LATERIZIO			
Foratura:	15% < Ø < 45% - f <= 12cmq		
fbk elemento:	> 75 kg/cm <sup>2</sup> - Rk muratura > 41 kg/cm <sup>2</sup>		
fbk muratura:	= 2 kg/cm <sup>2</sup>		
Le misure devono essere verificate con gli esecutivi architettonici e confermate dal Direttore dei Lavori.			
NB: per tutte le riprese di getto prevedere inghisaggi di due ferri a "L" alternati uno superiore uno inferiore ad interasse di 50 cm e la posa di nastrogiunto bentonitico.			

PROVVEDIMENTO AUTORIZZATORIO  
UNICO REGIONALE - (PAUR)

PROGETTO GEOTERMICO  
OSTELLATO

PROGETTISTI, OGNUNO NELL'AMBITO DELLE PROPRIE COMPETENZE

03	02	01	00	02/04/26	PRIMA EMISSIONE	T.B.F.	P.D.	F.B.
REV	DATA	NOTE	PROD	CONTR	APPR			
COMMITTENTE:			PROGETTISTA:					
DENOMINAZIONE ELABORATO:			PROGETTO					
PARTICOLARI POZZETTI E TUBAZIONI INTERRATE TAVOLA 1 DI 3								
NUMERO DOCUMENTO:		TAV:	di	Scala:	Comessa:			
TAV-CW-10A				1:20				
Ubicazione:		Revisione:	00	Data:	02/04/2026			
San Giovanni di Ostellato (FE)								

TAV-CW-10A PARTICOLARI POZZETTI E TUBAZIONI INTERRATE TAVOLA 1 DI 3.dwg